



Общество с ограниченной ответственностью  
«Газпром проектирование»

Московский филиал

Заказчик – ООО «Газпром газификация»

Утверждено

\_\_\_\_\_

\_\_\_\_\_

от «\_\_» \_\_\_\_\_ 202\_\_ г. № \_\_\_\_\_»

**ДОКУМЕНТАЦИЯ ПО ПЛАНИРОВКЕ ТЕРРИТОРИИ**

**Проект планировки и межевания территории**

**ГАЗОПРОВОД МЕЖПОСЕЛКОВЫЙ К Д. САЛЬКОВО,  
Д. КУТЕПОВО МУНИЦИПАЛЬНОГО ОБРАЗОВАНИЯ ГОРОД ТУЛА  
ТУЛЬСКОЙ ОБЛАСТИ**

**ТОМ 1**

**Проект планировки территории.**

**Графическая часть**

**3910.001.П.0/0.0002-ППТ1**



Общество с ограниченной ответственностью  
«Газпром проектирование»

Московский филиал

Заказчик – ООО «Газпром газификация»

**ДОКУМЕНТАЦИЯ ПО ПЛАНИРОВКЕ ТЕРРИТОРИИ**  
**Проект планировки и межевания территории**

**ГАЗОПРОВОД МЕЖПОСЕЛКОВЫЙ К Д. САЛЬКОВО,  
Д. КУТЕПОВО МУНИЦИПАЛЬНОГО ОБРАЗОВАНИЯ ГОРОД ТУЛА  
ТУЛЬСКОЙ ОБЛАСТИ**

**ТОМ 1**

**Проект планировки территории.**  
**Графическая часть**

**3910.001.П.0/0.0002-ППТ1**

Инов. № подл.	
Подпись и дата	
Взам. инв. №	

Заместитель директора  
филиала по производству



Ю.М. Комиссаров

Главный инженер проекта

М.Н. Ионова

### Список исполнителей

Начальник  
Центра подготовки производства



М.С. Коновальцев

(подпись, дата)

Главный специалист отдела разработки  
документации по планировке территорий



Ю.Ю. Бовбас

(подпись, дата)

Ведущий инженер отдела разработки  
документации по планировке территорий



Н.Т. Шайнурова

(подпись, дата)

Главный инженер проекта



М.Н. Ионова

(подпись, дата)

### Список участников работ

Н.Т. Шайнурова – разработка документации по планировке территории

<b>Обозначение</b>	<b>Наименование</b>	<b>Примечание</b>
3910.001.П.0/0.0002-ППТ1-С	Содержание тома 1	
3910.001.П.0/0.0002-СД	Состав документации по планировке территории	
3910.001.П.0/0.0002-ППТ1.ВКМ	Ведомость картографических материалов	
3910.001.П.0/0.0002-ППТ1	Графическая часть	

### Состав документации по планировке территории

Номер тома	Обозначение	Наименование документа	Примечания
Том 1	3910.001.П.0/0.0002-ППТ1	Проект планировки территории. Графическая часть	-
Том 2	3910.001.П.0/0.0002-ППТ2	Положение о размещении линейных объектов	-
Том 3	3910.001.П.0/0.0002-ППТ3	Материалы по обоснованию проекта планировки территории. Графическая часть	-
Том 4	3910.001.П.0/0.0002-ППТ4	Материалы по обоснованию проекта планировки территории. Пояснительная записка	-
Том 5	3910.001.П.0/0.0002-ПМТ1	Проект межевания территории. Графическая часть.	-
Том 6	3910.001.П.0/0.0002-ПМТ2	Проект межевания территории. Текстовая часть	-
Том 7	3910.001.П.0/0.0002-ПМТ3	Материалы по обоснованию проекта межевания территории. Графическая часть.	-
Том 8	3910.001.П.0/0.0002-ПМТ4	Материалы по обоснованию проекта межевания территории. Пояснительная записка.	-



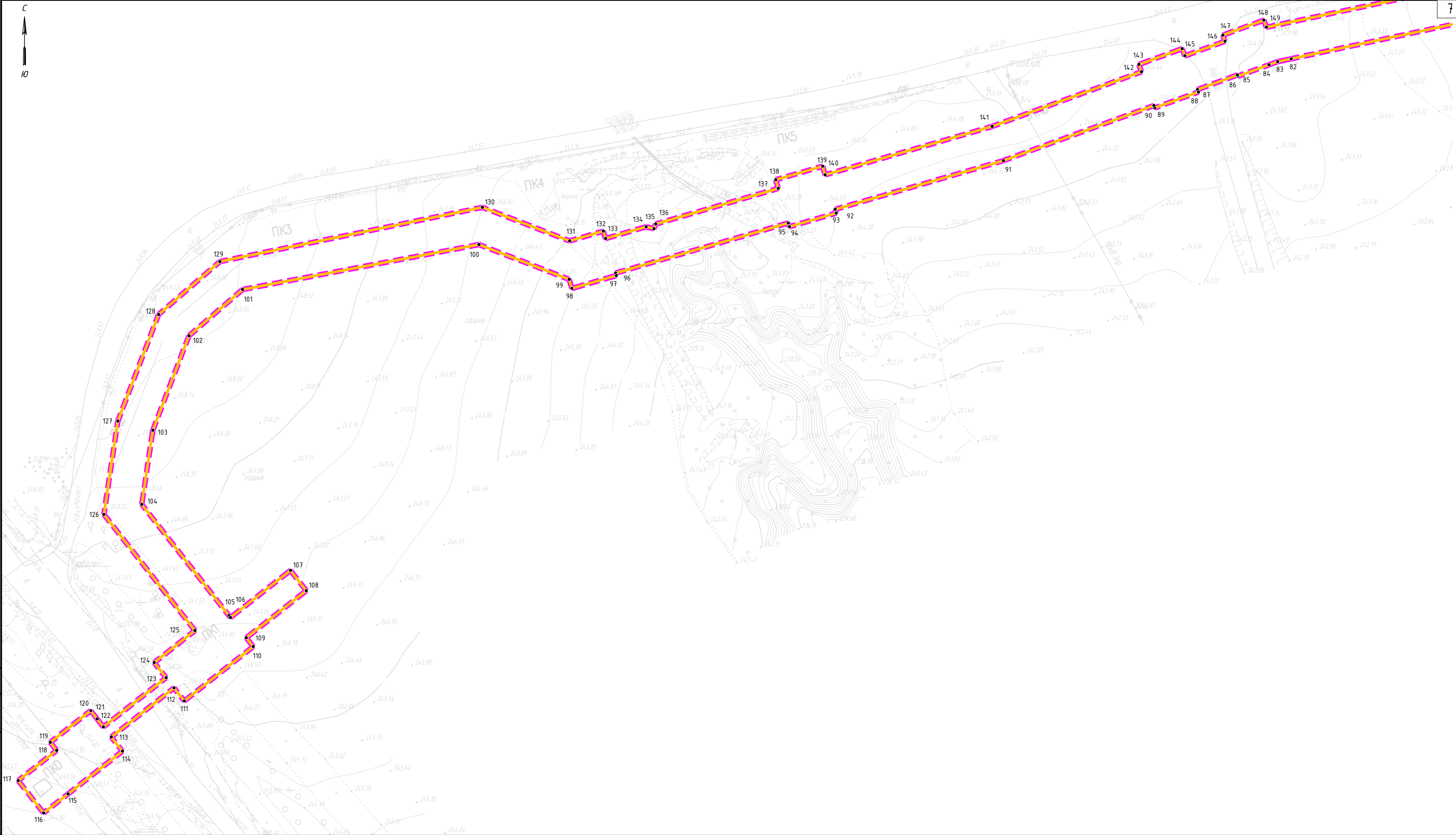
## Чертёж красных линий

На основании ч. 1 ст. 42 Градостроительного кодекса Российской Федерации, проект планировки территории подготавливается для выделения элементов планировочной структуры, установления границ зон планируемого размещения объектов капитального строительства, определения характеристики очередности планируемого развития территории, а также для установления границ территорий общего пользования (красных линий).

Согласно п. 11 ст. 1 Градостроительного кодекса Российской Федерации красные линии - линии, которые обозначают границы территорий общего пользования и подлежат установлению, изменению или отмене в документации по планировке территории.

Кроме того, в соответствии с письмом Администрации города Тулы от 17.22.2023 г. № 3017-И установленные красные линии отсутствуют (письмо предоставлено в Томе 4. Материалы по обоснованию проекта планировки территории. Пояснительная записка.).

Красные линии в данной документации по планировке территории не подлежат установлению, в связи с чем, чертёж красных линий не разрабатывается.



Согласовано  
Взам. инв. №  
Лист и дата  
Инд. № подл.

**Условные обозначения:**

- Границы территории, в отношении которой осуществляется подготовка проекта планировки
- Граница зон планируемого размещения линейных объектов
- Номера характерных точек границ зон планируемого размещения линейных объектов

**Примечание:**

- В соответствии с Постановлением Правительства РФ от 12.05.2017г. № 564 "Об утверждении Положения о составе и содержании документации по планировке территории, предусматривающей размещение одного или нескольких линейных объектов" граница территории в отношении которой осуществляется подготовка проекта планировки территории определена по внешним границам максимально удаленных от планируемого маршрута прохождения линейного объекта зон с особыми условиями использования территории, которые подлежат установлению в связи с размещением этих линейных объектов.
- Граница зон планируемого размещения линейных объектов, устанавливается в соответствии с нормами отвода земельных участков для конкретных видов линейных объектов. Обоснование определения границ зон планируемого размещения линейных объектов указано в Томе 4. Материалы по обоснованию проекта планировки территории. Пояснительная записка.
- Перечень координат характерных точек границ зон планируемого размещения линейных объектов представлен в Приложении Томе 2.
- Границы зон планируемого размещения участков демонтажа, отсутствуют.
- Границы зон планируемого размещения линейных объектов, подлежащих реконструкции в связи с изменением их местоположения, отсутствуют.
- Места размещения объектов капитального строительства, входящих в состав линейного объекта, подлежат уточнению при архитектурно-строительном проектировании, но не могут выходить за границы зон планируемого размещения таких объектов, установленных проектом планировки территории.

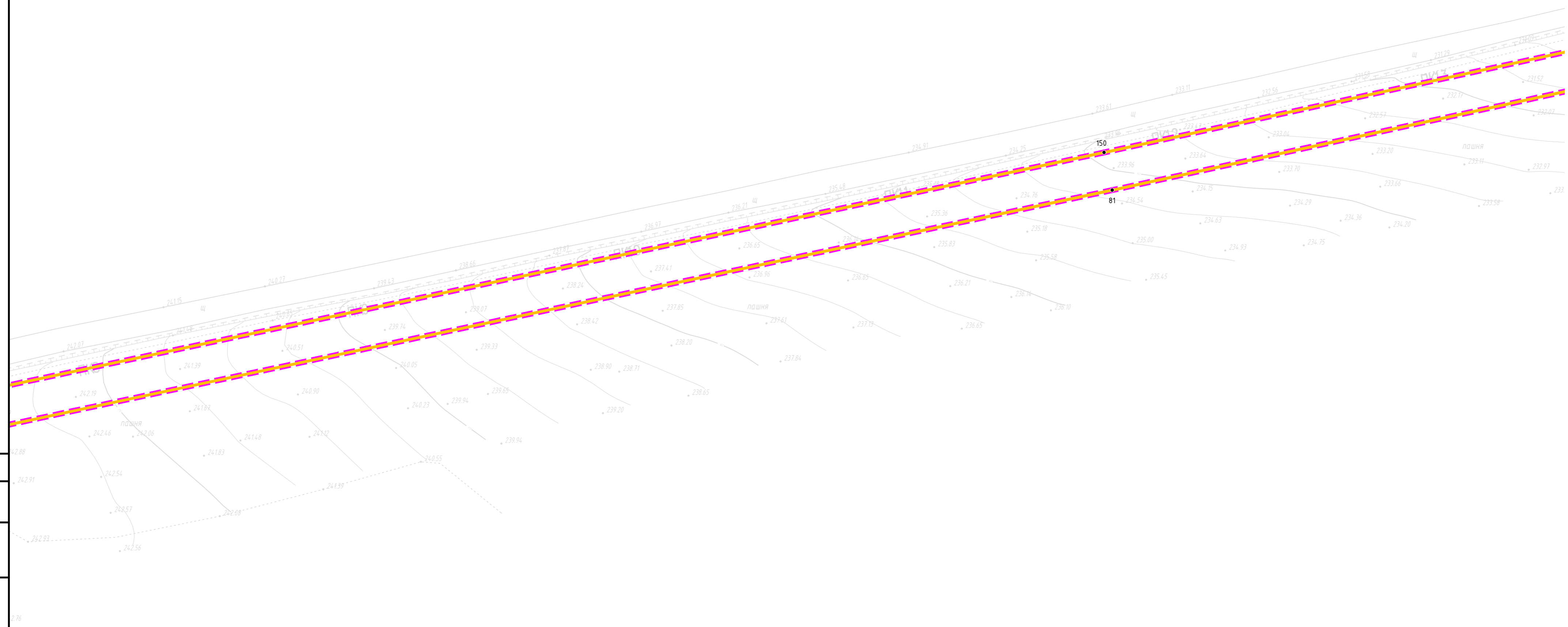
Система координат: МСК-71.1  
Система высот: Балтийская, 1977 г.

© ООО "Газпром проектирование", 2023 г.

3910.001.П.0/0.0002-ППТ1.2					
Газопровод межпоселковый к д. Сальково, д. Кутепово муниципального образования город Тула Тульской области					
Изм.	Колуч.	Лист	№ док.	Подпись	Дата
Разработал	Шайнурова			<i>Шайнурова</i>	08.23
Проверил	Бовбас			<i>Бовбас</i>	08.23
Нач. отд.					
Н. контр.					
ГИП	Ионова			<i>Ионова</i>	08.23
Том 1. Проект планировки территории Графическая часть				Страница	Лист
				П	1
Чертеж границ зон планируемого размещения линейных объектов М 1:1000				Листов	7







Согласовано  
Взам. инв. №  
Подг. и дата  
Инд. № подл.

**Условные обозначения:**

- Границы территории, в отношении которой осуществляется подготовка проекта планировки
- Граница зон планируемого размещения линейных объектов
- Номера характерных точек границ зон планируемого размещения линейных объектов

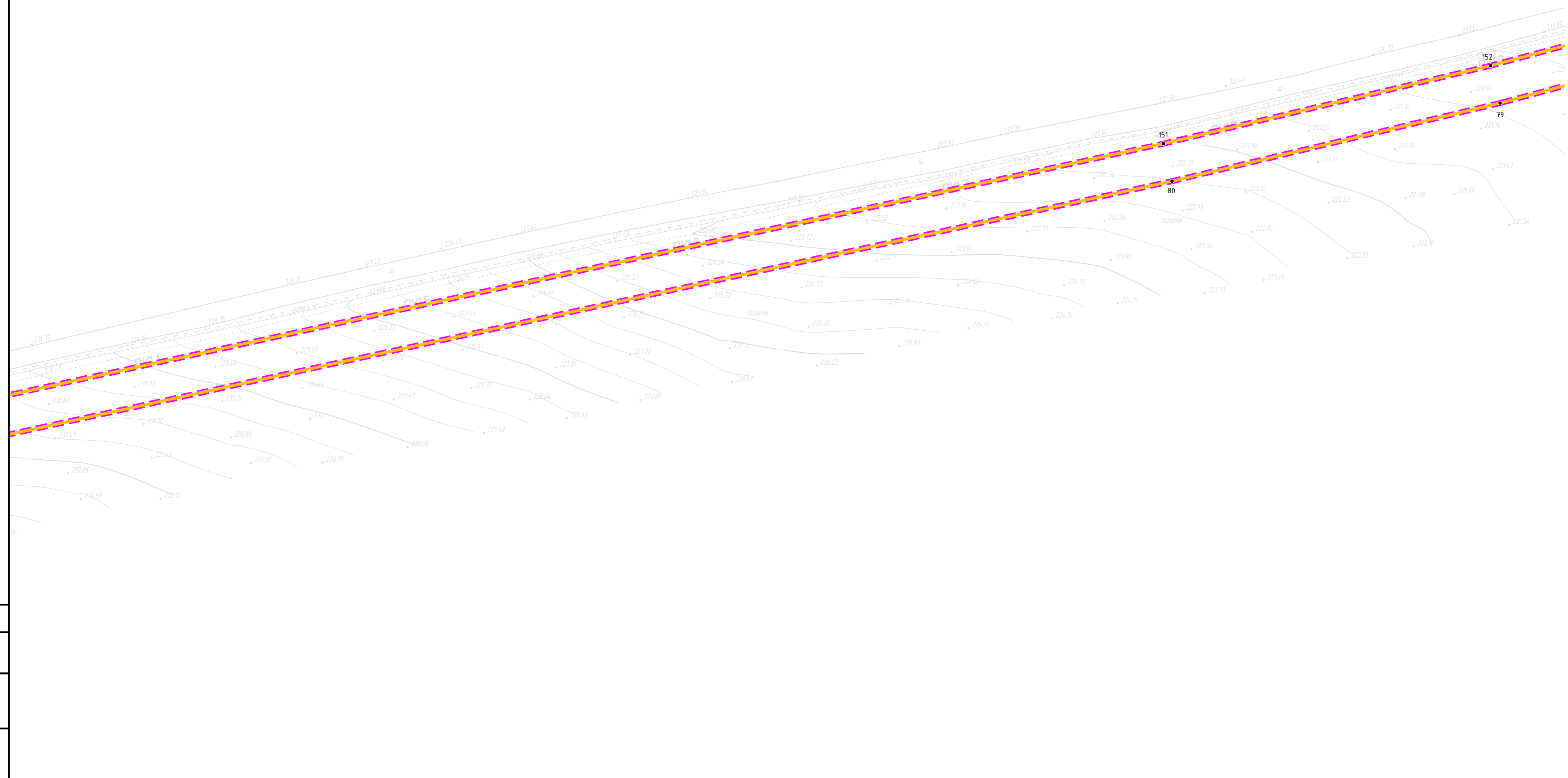
**Примечание:**

- В соответствии с Постановлением Правительства РФ от 12.05.2017г. № 564 "Об утверждении Положения о составе и содержании документации по планировке территории, предусматривающей размещение одного или нескольких линейных объектов" граница территории в отношении которой осуществляется подготовка проекта планировки территории определена по внешним границам максимально удаленных от планируемого маршрута прохождения линейного объекта зон с особыми условиями использования территории, которые подлежат установлению в связи с размещением этих линейных объектов.
- Граница зон планируемого размещения линейных объектов, устанавливается в соответствии с нормами отвода земельных участков для конкретных видов линейных объектов. Обоснование определения границ зон планируемого размещения линейных объектов указано в Томе 4. Материалы по обоснованию проекта планировки территории. Пояснительная записка.
- Границы зон планируемого размещения участков демонтажа, отсутствуют.
- Перечень координат характерных точек границ зон планируемого размещения линейных объектов представлен в Приложении Томе 2.
- Границы зон планируемого размещения линейных объектов, подлежащих реконструкции в связи с изменением их местоположения, отсутствуют.
- Места размещения объектов капитального строительства, входящих в состав линейного объекта, подлежат уточнению при архитектурно-строительном проектировании, но не могут выходить за границы зон планируемого размещения таких объектов, установленных проектом планировки территории.

Система координат: МСК-40, зона 1  
Система высот: Балтийская, 1977 г.

© ООО "Газпром проектирование", 2023 г.

3910.001.П.0/0.0002-ППТ1.2					
Газопровод межпоселковый к д. Сальково, д. Кутепово муниципального образования город Тула Тульской области					
Изм.	Колуч.	Лист	№ док.	Подпись	Дата
Разработал	Шайнурова			<i>Шайнурова</i>	08.23
Проверил	Бовбас			<i>Бовбас</i>	08.23
Нач. отд.					
Н. контр.					
ГИП	Ионова			<i>Ионова</i>	08.23
Том 1. Проект планировки территории Графическая часть				Страница	Лист
				п	2
Чертеж границ зон планируемого размещения линейных объектов М 1:1000				Листов	7
Формат А2					



Согласовано  
Взам. инв. №  
Подг. и дата  
Инв. № подл.

**Условные обозначения:**

- Границы территории, в отношении которой осуществляется подготовка проекта планировки
- Граница зон планируемого размещения линейных объектов
- Номера характерных точек границ зон планируемого размещения линейных объектов

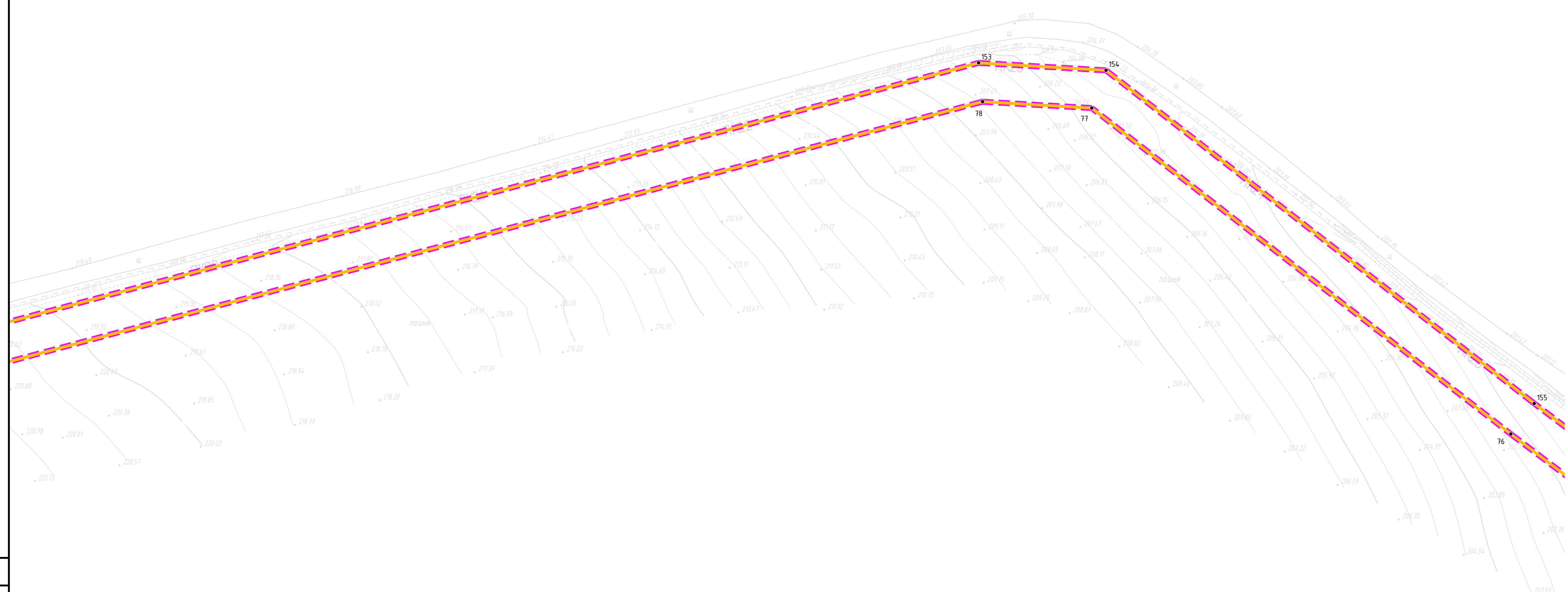
**Примечание:**

- В соответствии с Постановлением Правительства РФ от 12.05.2017г. № 564 "Об утверждении Положения о составе и содержании документации по планировке территории, предусматривающей размещение одного или нескольких линейных объектов" граница территории в отношении которой осуществляется подготовка проекта планировки территории определена по внешним границам максимально удаленных от планируемого маршрута прохождения линейного объекта зон с особыми условиями использования территории, которые подлежат установлению в связи с размещением этих линейных объектов.
- Граница зон планируемого размещения линейных объектов, устанавливается в соответствии с нормами отвода земельных участков для конкретных видов линейных объектов. Обоснование определения границ зон планируемого размещения линейных объектов указано в Томе 4. Материалы по обоснованию проекта планировки территории. Пояснительная записка.
- Границы зон планируемого размещения участков демонтажа, отсутствуют.
- Перечень координат характерных точек границ зон планируемого размещения линейных объектов представлен в Приложении Томе 2.
- Границы зон планируемого размещения линейных объектов, подлежащих реконструкции в связи с изменением их местоположения, отсутствуют.
- Места размещения объектов капитального строительства, входящих в состав линейного объекта, подлежат уточнению при архитектурно-строительном проектировании, но не могут выходить за границы зон планируемого размещения таких объектов, установленных проектом планировки территории.

Система координат: МСК-40, зона 1  
Система высот: Балтийская, 1977 г.

© ООО "Газпром проектирование", 2023 г.

3910.001.П.0/0.0002-ППТ1.2						Газопровод межпоселковый к д. Сальково, д. Кутепово муниципального образования город Тула Тульской области			
Изм.	Колуч.	Лист	№ док.	Подпись	Дата	Том 1. Проект планировки территории Графическая часть	Страница	Лист	Листов
Разработал	Шайнурова			<i>Шайнурова</i>	08.23		п	3	7
Проверил	Бовбас			<i>Бовбас</i>	08.23	Чертеж границ зон планируемого размещения линейных объектов М 1:1000			
Н. контр.									
ГИП	Ионова			<i>Ионова</i>	08.23				



Согласовано  
Взам. инв. №  
Лист  
Листов  
Инд. № подл.

**Условные обозначения:**

- Границы территории, в отношении которой осуществляется подготовка проекта планировки
- Граница зон планируемого размещения линейных объектов
- Номера характерных точек границ зон планируемого размещения линейных объектов

**Примечание:**

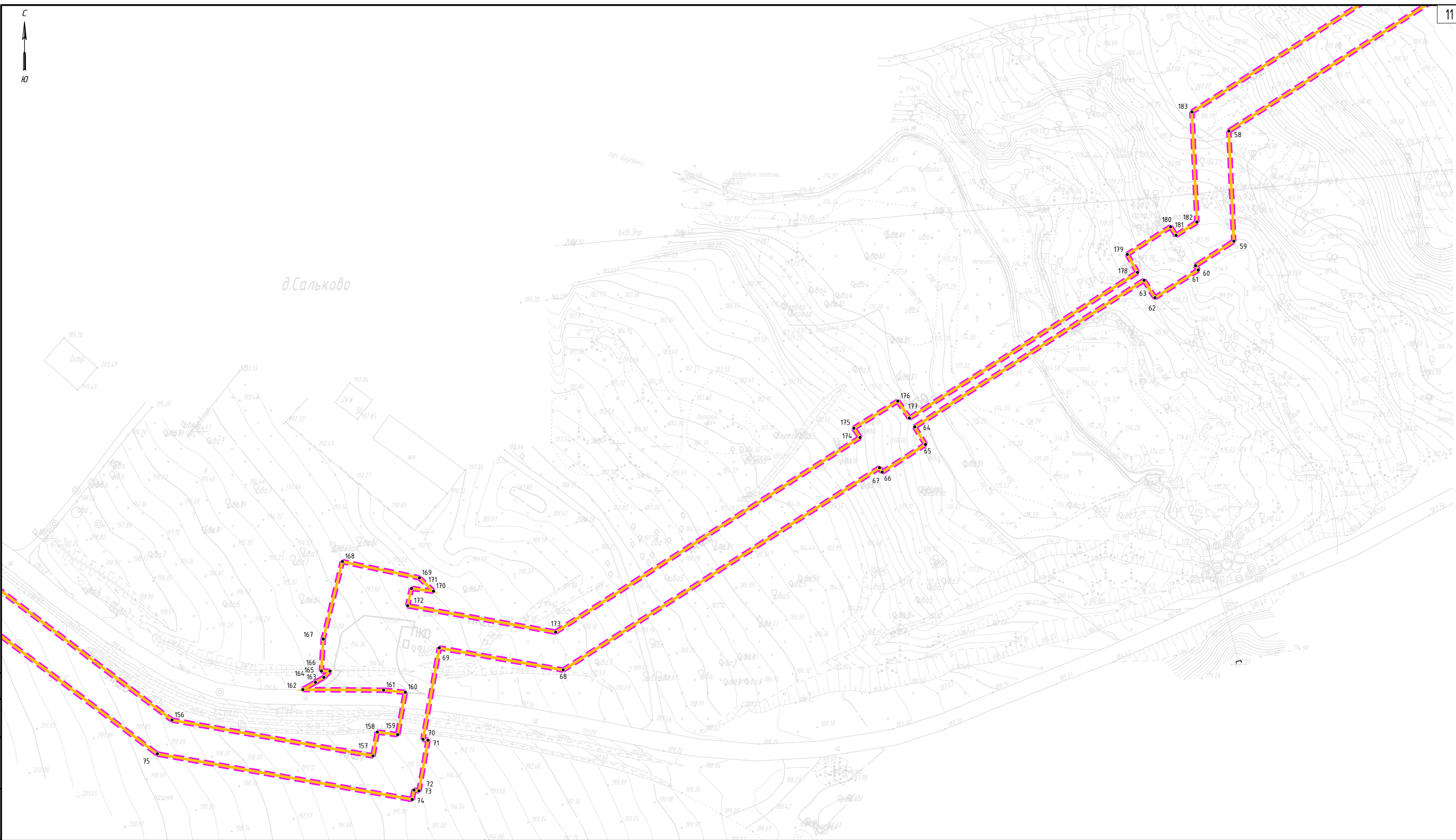
- В соответствии с Постановлением Правительства РФ от 12.05.2017г. № 564 "Об утверждении Положения о составе и содержании документации по планировке территории, предусматривающей размещение одного или нескольких линейных объектов" граница территории в отношении которой осуществляется подготовка проекта планировки территории определена по внешним границам максимально удаленных от планируемого маршрута прохождения линейного объекта зон с особыми условиями использования территории, которые подлежат установлению в связи с размещением этих линейных объектов.
- Граница зон планируемого размещения линейных объектов, устанавливается в соответствии с нормами отвода земельных участков для конкретных видов линейных объектов. Обоснование определения границ зон планируемого размещения линейных объектов указано в Томе 4. Материалы по обоснованию проекта планировки территории. Пояснительная записка.
- Границы зон планируемого размещения участков демонтажа, отсутствуют.
- Перечень координат характерных точек границ зон планируемого размещения линейных объектов представлен в Приложении Томе 2.
- Границы зон планируемого размещения линейных объектов, подлежащих реконструкции в связи с изменением их местоположения, отсутствуют.
- Места размещения объектов капитального строительства, входящих в состав линейного объекта, подлежат уточнению при архитектурно-строительном проектировании, но не могут выходить за границы зон планируемого размещения таких объектов, установленных проектом планировки территории.

Система координат: МСК-40, зона 1  
Система высот: Балтийская, 1977 г.

© ООО "Газпром проектирование", 2023 г.

3910.001.П.0/0.0002-ПП1.2					
Газопровод межпоселковый к д. Сальково, д. Кутепово муниципального образования город Тула Тульской области					
<b>Изм.</b>	<b>Колуч.</b>	<b>Лист</b>	<b>№док.</b>	<b>Погнись</b>	<b>Дата</b>
Разработал	Шайнурова				08.23
Проверил	Бовбас				08.23
Нач. отд.					
Н. контр.					
ГИП	Ионова				08.23
Том 1. Проект планировки территории Графическая часть				Страница	Лист
				П	4
Чертеж границ зон планируемого размещения линейных объектов М 1:1000				Листов	7





Согласовано  
Взам. инв. №  
Лист и дата  
Инд. № подл.

**Условные обозначения:**

- Границы территории, в отношении которой осуществляется подготовка проекта планировки
- Граница зон планируемого размещения линейных объектов
- Номера характерных точек границ зон планируемого размещения линейных объектов

**Примечание:**

- В соответствии с Постановлением Правительства РФ от 12.05.2017г. № 564 "Об утверждении Положения о составе и содержании документации по планировке территории, предусматривающей размещение одного или нескольких линейных объектов" граница территории в отношении которой осуществляется подготовка проекта планировки территории определена по внешним границам максимально удаленных от планируемого маршрута прохождения линейного объекта зон с особыми условиями использования территории, которые подлежат установлению в связи с размещением этих линейных объектов.
- Граница зон планируемого размещения линейных объектов, устанавливается в соответствии с нормами отвода земельных участков для конкретных видов линейных объектов. Обоснование определения границ зон планируемого размещения линейных объектов указано в Томе 4. Материалы по обоснованию проекта планировки территории. Пояснительная записка.
- Границы зон планируемого размещения участков демонтажа, отсутствуют.
- Перечень координат характерных точек границ зон планируемого размещения линейных объектов представлен в Приложении Томе 2.
- Границы зон планируемого размещения линейных объектов, подлежащих реконструкции в связи с изменением их местоположения, отсутствуют.
- Места размещения объектов капитального строительства, входящих в состав линейного объекта, подлежат уточнению при архитектурно-строительном проектировании, но не могут выходить за границы зон планируемого размещения таких объектов, установленных проектом планировки территории.

Система координат: МСК-71.1  
Система высот: Балтийская, 1977 г.

© ООО "Газпром проектирование", 2023 г.

3910.001.П.0/0.0002-ППТ.2					
Газопровод межпоселковый к д. Сальково, д. Кутепово муниципального образования город Тула Тульской области					
Изм.	Колуч.	Лист	№рек.	Подпись	Дата
Разработал	Шайнурова			<i>Маш</i>	08.23
Проверил	Бовбас			<i>Бов</i>	08.23
Нач. отд.					
Н. контр.					
ГИП	Ионова			<i>Ион</i>	08.23
Том 1. Проект планировки территории Графическая часть				Страница	Лист
				п	4
Чертеж границ зон планируемого размещения линейных объектов М 1:1000				Листов	7





Согласовано  
 Взам инв. №  
 Подг. и дата  
 Инв. № подл.

**Условные обозначения:**

- Границы территории, в отношении которой осуществляется подготовка проекта планировки
- Граница зон планируемого размещения линейных объектов
- Номера характерных точек границ зон планируемого размещения линейных объектов

**Примечание:**

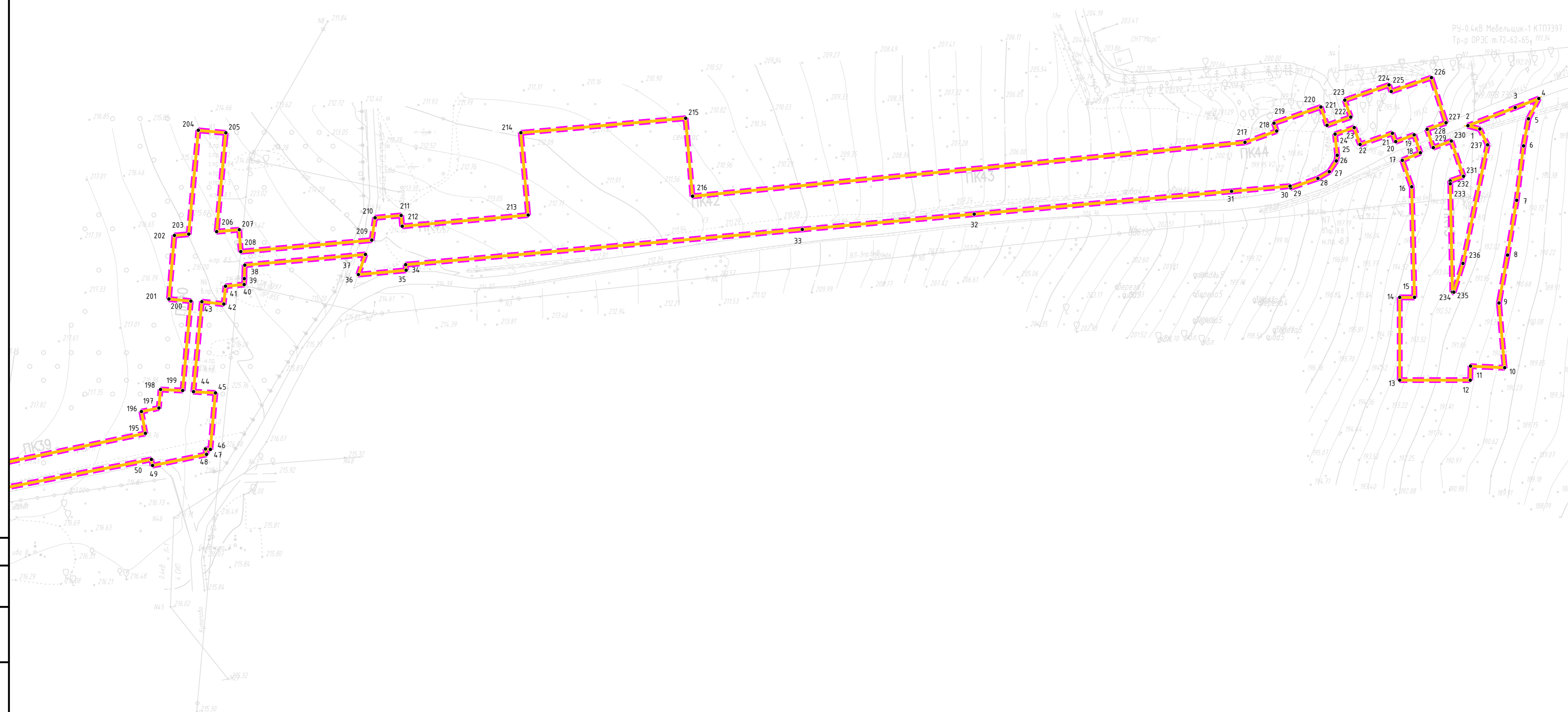
- В соответствии с Постановлением Правительства РФ от 12.05.2017г. № 564 "Об утверждении Положения о составе и содержании документации по планировке территории, предусматривающей размещение одного или нескольких линейных объектов" граница территории в отношении которой осуществляется подготовка проекта планировки территории определена по внешним границам максимально удаленных от планируемого маршрута прохождения линейного объекта зон с особыми условиями использования территории, которые подлежат установлению в связи с размещением этих линейных объектов.
- Граница зон планируемого размещения линейных объектов, устанавливается в соответствии с нормами отвода земельных участков для конкретных видов линейных объектов. Обоснование определения границ зон планируемого размещения линейных объектов указано в Томе 4. Материалы по обоснованию проекта планировки территории. Пояснительная записка.
- Границы зон планируемого размещения участков демонтажа, отсутствуют.
- Перечень координат характерных точек границ зон планируемого размещения линейных объектов представлен в Приложении Томе 2.
- Границы зон планируемого размещения линейных объектов, подлежащих реконструкции в связи с изменением их местоположения, отсутствуют.
- Места размещения объектов капитального строительства, входящих в состав линейного объекта, подлежат уточнению при архитектурно-строительном проектировании, но не могут выходить за границы зон планируемого размещения таких объектов, установленных проектом планировки территории.

Система координат: МСК-71.1  
 Система высот: Балтийская, 1977 г.

© ООО "Газпром проектирование", 2023 г.

3910.001.П.0/0.0002-ППТ1.2					
Газопровод межпоселковый к д. Сальково, д. Кутепово муниципального образования город Тула Тульской области					
Изм.	Колуч.	Лист	№ док.	Подпись	Дата
Разработал	Шайнурова			<i>Маш</i>	08.23
Проверил	Бовбас			<i>Бовбас</i>	08.23
Нач. отд.					
Н. контр.					
ГИП	Ионова			<i>Ионова</i>	08.23
Том 1. Проект планировки территории				Страница	Лист
Графическая часть				п	7
Чертеж границ зон планируемого размещения линейных объектов				М 1:1000	





Согласовано  
Взам. инв. №  
Лист и дата  
Инд. № подл.

**Условные обозначения:**

- Границы территории, в отношении которой осуществляется подготовка проекта планировки
- Граница зон планируемого размещения линейных объектов
- Номера характерных точек границ зон планируемого размещения линейных объектов

**Примечание:**

- В соответствии с Постановлением Правительства РФ от 12.05.2017г. № 564 "Об утверждении Положения о составе и содержании документации по планировке территории, предусматривающей размещение одного или нескольких линейных объектов" граница территории в отношении которой осуществляется подготовка проекта планировки территории определена по внешним границам максимально удаленных от планируемого маршрута прохождения линейного объекта зон с особыми условиями использования территории, которые подлежат установлению в связи с размещением этих линейных объектов.
- Граница зон планируемого размещения линейных объектов, устанавливается в соответствии с нормами отвода земельных участков для конкретных видов линейных объектов. Обоснование определения границ зон планируемого размещения линейных объектов указано в Томе 4. Материалы по обоснованию проекта планировки территории. Пояснительная записка.
- Границы зон планируемого размещения участков демонтажа, отсутствуют.
- Перечень координат характерных точек границ зон планируемого размещения линейных объектов представлен в Приложении Томе 2.
- Границы зон планируемого размещения линейных объектов, подлежащих реконструкции в связи с изменением их местоположения, отсутствуют.
- Места размещения объектов капитального строительства, входящих в состав линейного объекта, подлежат уточнению при архитектурно-строительном проектировании, но не могут выходить за границы зон планируемого размещения таких объектов, установленных проектом планировки территории.

Система координат: МСК-40, зона 1  
Система высот: Балтийская, 1977 г.

© ООО "Газпром проектирование", 2023 г.

3910.001.П.0/0.0002-ППТ.2					
Газопровод межпоселковый к д. Сальково, д. Кутепово муниципального образования город Тула Тульской области					
Том 1. Проект планировки территории			Стация	Лист	Листов
Графическая часть			п	4	7
Изм	Колуч	Лист	№ док	Погнись	Дата
Разработал	Шайнурова			Маш	08.23
Проверил	Бовбас			Ольга	08.23
Нач. отд.					
Н. контр.					
ГИП	Ионова			Маш	08.23
Чертеж границ зон планируемого размещения линейных объектов			М 1:1000		
Формат А2					

## **Чертёж границ зон планируемого размещения линейных объектов, подлежащих реконструкции в связи с изменением их местоположения**

При реконструкции объекта «Газопровод межпоселковый к д. Сальково, д. Кутепово муниципального образования город Тула Тульской области» не предусматривается реконструкция линейных объектов в связи с изменением их местоположения и не предусматривается размещение линейных объектов, подлежащих переносу (переустройству) из зон планируемого размещения линейных объектов.

В связи с чем чертёж границ зон планируемого размещения линейных объектов, подлежащих реконструкции в связи с изменением их местоположения не разрабатывается.

